

Lettre d'information n°2 • Mai 2026

# PROJET DE PARC EOLIEN DE LA FERRIERE-EN- PARTHENAY

VALECO est un producteur d'énergies renouvelables depuis 1995. Basée à Montpellier, la société possède des agences sur tout le territoire français.

Fin 2023, VALECO a pris contact avec la commune de La Ferrière-en-Parthenay pour étudier la faisabilité d'un projet éolien sur son territoire.

Après avoir été autorisé à poursuivre les études de faisabilité et obtenu les accords des propriétaires fonciers et exploitants agricoles concernés, VALECO a missionné des bureaux d'études indépendants pour réaliser les différentes expertises réglementaires nécessaires pour la constitution d'un dossier de demande d'autorisation environnementale (DDAE). Les études consacrées aux états initiaux ont été entamées en mars 2025 et prendront fin au printemps 2026. Elles permettront d'établir une cartographie des enjeux de la zone d'étude afin de déterminer une implantation cohérente avec le territoire. Les impacts potentiels du projet seront alors évalués de sorte à les réduire au minimum.

Après plusieurs mois de concertation, l'année 2025 s'est clôturée par une délibération favorable de la commune d'implantation, témoignant de son soutien au projet.

## États initiaux de la zone d'étude...

Les états initiaux consistent à déterminer, pour chaque volet étudié (paysage, milieu naturel, acoustique, humain, physique, etc.), les enjeux présents dans les environs de la zone d'implantation potentielle (ZIP).

Les enjeux ainsi identifiés devront être évités, réduits et enfin compensés afin d'obtenir un impact résiduel du projet sur son environnement neutre voire positif.

## ...en fonction des bureaux d'études

**Milieu naturel** : étude réalisée sur une année entière afin de prendre en compte tous les cycles biologiques de la faune et la flore locale. Elle se compose de deux parties majeures : une étude bibliographique de la région et une étude de terrain

**Paysage** : réaliser un inventaire des sites sensibles (monuments et des sites patrimoniaux, les sites protégés, les sites patrimoniaux remarquables, le patrimoine de l'UNESCO, etc.), les sites touristiques et les bourgs et hameaux de la zone, les différents réseaux de transport, etc.

**Acoustique** : évaluer l'état acoustique actuel dans la zone du projet à l'aide de mesures sonométriques et d'observations sur site.

## Les bureaux d'études travaillant sur le projet



**AEPE Gingko** travaille sur l'inventaire du milieu naturel. Le siège social se trouve à Limoges (87).



**Inddigo** s'occupe des volets paysagers, réglementaires et humain. Le siège social se situe à Chambéry (73).



**Erea Ingénierie** est chargé du volet acoustique. Le siège social se situe à Azay-le-Rideau (37).



# ZONE D'IMPLANTATION POTENTIELLE DU PROJET

La zone d'implantation potentielle se situe à l'est de la commune de La Ferrière-en-Parthenay. Il s'agit d'une zone exempte de toute contrainte administrative et réglementaire (éloignement aux habitations de

500m, aux radars militaires de 30km, aux conduites de gaz, des réseaux hertziens, des zones protégées, plafond aérien de l'aviation civile (DGAC) etc.) tout en bénéficiant d'un bon gisement éolien.

## Projet éolien de la Ferrière-en-Parthenay

### Localisation de la zone d'implantation potentielle

- Zones projets (éolien)
  - Z.P
- Eoliennes terrestres (France)
  - En exploitation
- Départements
  -
- Communes
  -



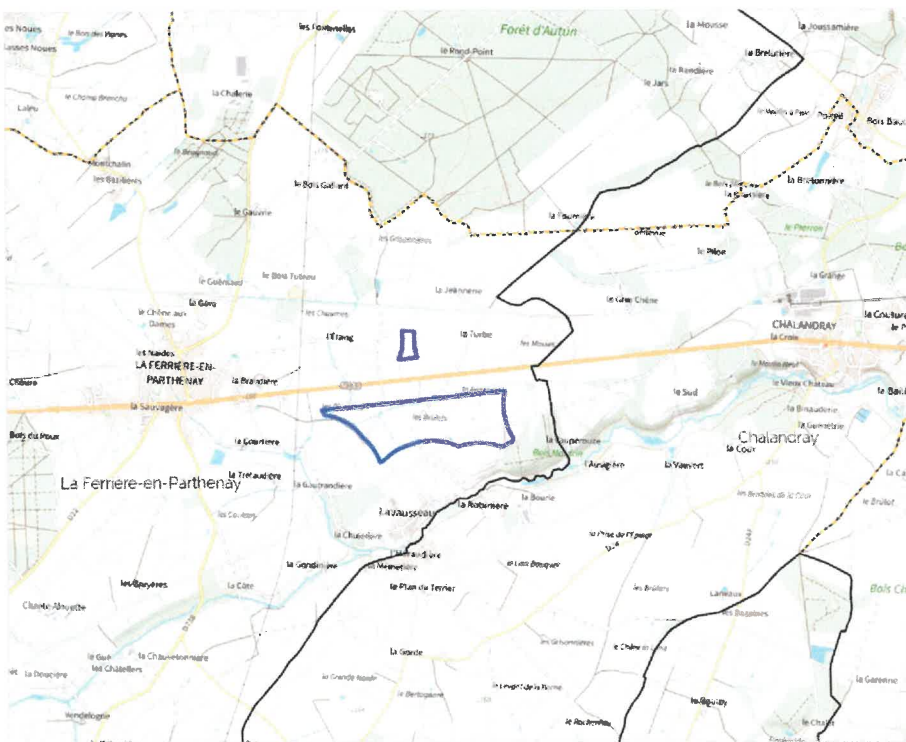
Auteur : Collaborateur Valeco  
Sources : Valeco, IGN

Date: 27/04/2025  
Projection: RGF 1993 Lambert-93

## Projet éolien de la Ferrière-en-Parthenay

### Localisation de la zone d'étude

- Départements
  -
- Communes
  -
- Zones projets (éolien)
  - Z.P



Auteur : Collaborateur Valeco  
Sources : Valeco, IGN

Date: 02/10/2025  
Projection: RGF 1993 Lambert-93

# CALENDRIER PRÉVISIONNEL

Nov-Déc 2023  
Rencontre en mairie  
& lancement étude  
foncière

Mars 2025  
Lancement des  
études

Été 2026  
Conception de  
l'implantation  
des éoliennes

S1 2027  
Dépôt du dossier  
en préfecture

2023  
2025

2025  
2027

2027

## DÉVELOPPEMENT TERRITORIAL

- > Sélection de site
- > Études de faisabilité
- > Consultation
- > Délibérations locales
- > Sécurisation du foncier

## DÉVELOPPEMENT

- > Études d'impact
- > Étude du gisement de vent
- > Études de dangers
- > Réflexion technique et ingénierie

## INSTRUCTION ADMINISTRATIVE

- > Vérification de la complétude & régularité de la demande
- > Décision préfectorale
- > Contentieux
- > Appels d'offres

S1 2028  
Obtention de  
l'Autorisation  
Environnementale

2030  
Début du  
chantier

2031  
Mise en  
service

2057  
Fin  
d'exploitation et  
/ou Repowering

2028  
2029

2029  
2031

2032  
~2056

## PRÉCONSTRUCTION

- > Signature des baux définitifs
- > Etude et signature du contrat de raccordement
- > Financement

## CONSTRUCTION ET MISE EN SERVICE

- > Gestion support de projets
- > Construction

## EXPLOITATION & MAINTENANCE

- > Suvi de production
- > Maintenance
- > Démantèlement en fin d'exploitation (+/- 40ans)

## DÉVELOPPEMENT DU PROJET ÉOLIEN

Pour évaluer la ressource éolienne sur un site donné, il faut y mesurer les caractéristiques du vent (vitesse, masse volumique, température, etc.) en plusieurs points. Pour ce faire, un mât de mesures a été installé au cœur de la zone d'implantation potentielle du parc, au début du mois de novembre 2025. Cette installation permet également de caractériser précisément l'activité des chiroptères en fonction de plusieurs paramètres (altitude, température, vitesse de vents, etc.). Ces données seront essentielles pour dimensionner correctement les mesures d'évitement, de réduction et de compensation.

Les études d'état initial touchant à leur fin, les enjeux de la zone d'étude pourront être identifiés avec précision. À partir de juin 2026, il sera alors possible de concevoir une implantation cohérente et réaliste du projet, permettant de définir le nombre d'éoliennes, leurs dimensions ainsi que leur localisation.

Nous allons organiser plusieurs ateliers de concertation réunissant les habitants et les élus de la commune concernée, ainsi que ceux des communes voisines, afin de réfléchir collectivement aux différentes variantes possibles pour l'implantation du projet.

Si vous êtes intéressé.e.s, je vous invite à vous rendre à la permanence d'information qui sera organisée le 10 juin 2026. Les dernières actualités du projet éolien y seront présentées, ainsi que les modalités pour participer à un atelier (inscription, nombre de places disponibles, date et localisation, etc.). Vous trouverez les informations concernant la permanence d'information en quatrième page de cette lettre.



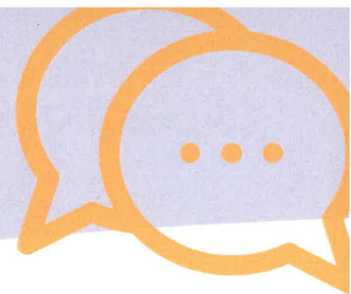
## PERMANENCE D'INFORMATION

Dans le cadre du projet éolien de la Ferrière-en-Parthenay, Valeco **organise une permanence d'information**. Cette permanence représente un moment d'échange privilégié entre le porteur de projet et la population. Nous vous invitons donc chaleureusement à venir vous informer et discuter lors de cet événement.

À l'occasion de la tenue de cette permanence, des

panneaux seront exposés afin de vous apporter davantage d'informations sur l'éolien et l'état d'avancement du projet.

Il sera également possible de s'inscrire à un atelier de concertation, qui se tiendra dans le courant du mois de juin, afin de travailler ensemble sur les variantes d'implantation du projet éolien.



### QUAND ?

**Le 10 juin, de 15h à 21h**

### OÙ ?

**Salle des fêtes de La Ferrière-en-Parthenay,  
13 Rue de la mairie**

## BLOG PROJET

Un blog a été créé afin que chacun puisse suivre l'avancement sur le projet éolien. Des rubriques vous permettent d'interagir avec les porteurs du projet, de demander des informations et poser des questions. Le blog est accessible à l'adresse suivante :

<https://blogvaleco.com/la-ferriere-en-parthenay/>



SCANNEZ-MOI  
pour accéder au  
blog projet

## QUI SOMMES NOUS ?

Filiale française d'EnBW, l'un des plus grands énergéticiens en Allemagne et en Europe, VALECO est spécialisée dans le développement, la construction, l'exploitation, la maintenance et le démantèlement de projets EnR. Basée à Montpellier depuis 30 ans, la société, qui emploie 330 personnes dans les secteurs de l'énergie éolienne et photovoltaïque, est présente sur toute la chaîne de valeur en France : de l'identification de sites propices à la vente d'électricité renouvelable.

Au 30 juin 2025, VALECO comptabilise une puissance installée de 908 MW (dont 620 MW en éolien et 288 MWc en solaire) soit l'équivalent de la consommation annuelle électrique de près de 787 000 personnes.

## CONTACT

Vous avez des questions sur le projet ?

**Valérian Pinson** • Chef de projets  
[valerianpinson@groupevaleco.com](mailto:valerianpinson@groupevaleco.com)  
06 49 47 99 60

Valeco - Agence de Toulouse - 56 Bd de l'Embouchure, bât B - 31200 TOULOUSE



L'ÉNERGIE LOCALE  
D'UN AVENIR DURABLE

[groupevaleco.com](http://groupevaleco.com)